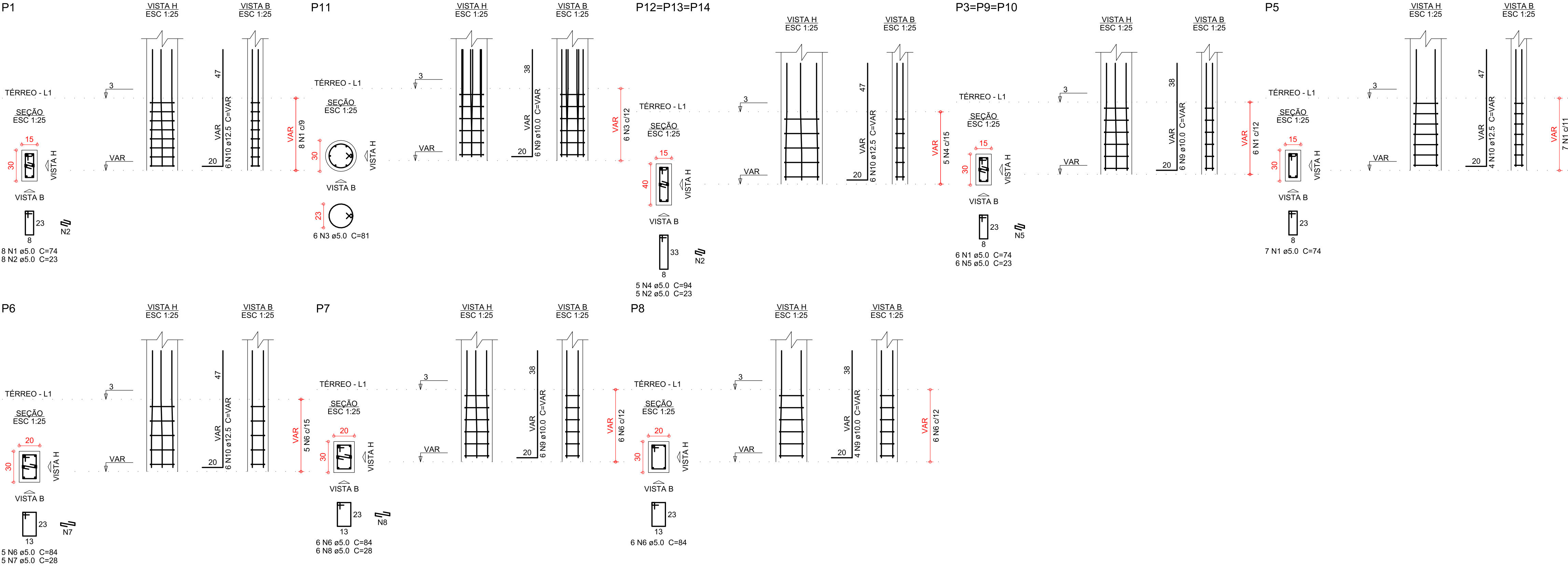


ARMADURAS DAS ESPERAS DOS PILARES DO TÉRREO

ESCALA INDICADA



Relação do aço

AÇO	N	DIAM (mm)	QUANT	C.UNIT (cm)	C.TOTAL (cm)
CA60	1	5.0	33	74	2442
	2	5.0	23	23	529
	3	5.0	6	81	486
	4	5.0	15	94	1410
	5	5.0	18	23	414
	6	5.0	17	84	1428
	7	5.0	5	28	140
CA50	8	5.0	6	28	168
	9	10.0	34	VAR	VAR
	10	12.5	34	VAR	VAR

Resumo do aço

AÇO	DIAM (mm)	C.TOTAL (m)	PESO + 10 % (kg)
CA50	10.0	41.5	28.1
CA60	5.0	70.2	46.8
PESO TOTAL (kg)			11.9
CA50	75		
CA60	11.9		

SOLUÇÕES INTEGRADAS PARA ENGENHARIA



- GERENCIAMENTO DE PROJETOS
- CAPACITAÇÃO E ORIENTAÇÃO TÉCNICA
- ANÁLISE DE INVESTIMENTOS IMOBILIÁRIOS
- PROJETOS COMPATIBILIZADOS

OBRA: REVITALIZAÇÃO DO ESPAÇO MASCARENHAS - SUBESTAÇÃO

PROPRIETÁRIO: PREFEITURA MUNICIPAL DE JUIZ DE FORA

REFERÊNCIA: ARMADURAS DAS ESPERAS DOS PILARES DO TÉRREO

ESCALA: INDICADA  
DATA: OUT-2021  
DESENHO: CAD  
ARQUIVO: 1958JUI-STR-DCT-PE-estruturalSubstação-R02  
PROJETO: ENG. CIVIL JACKSON KREUSCH  
CREA - PR 89866/D

FOLHA: 06 .10

ESTRUTURAL

RUA HEITOR STOCKLER DE FRANÇA, 396 CJ 1704  
EDIFÍCIO NEO BUSINESS - CENTRO CÍVICO - CEP: 82590-300

TEL 1 (41) 3018-9518  
TEL 2 (41) 3018-8508

WEBSITE: www.jsengenharia.com.br  
E-MAIL: projetos@jsengenharia.com.br